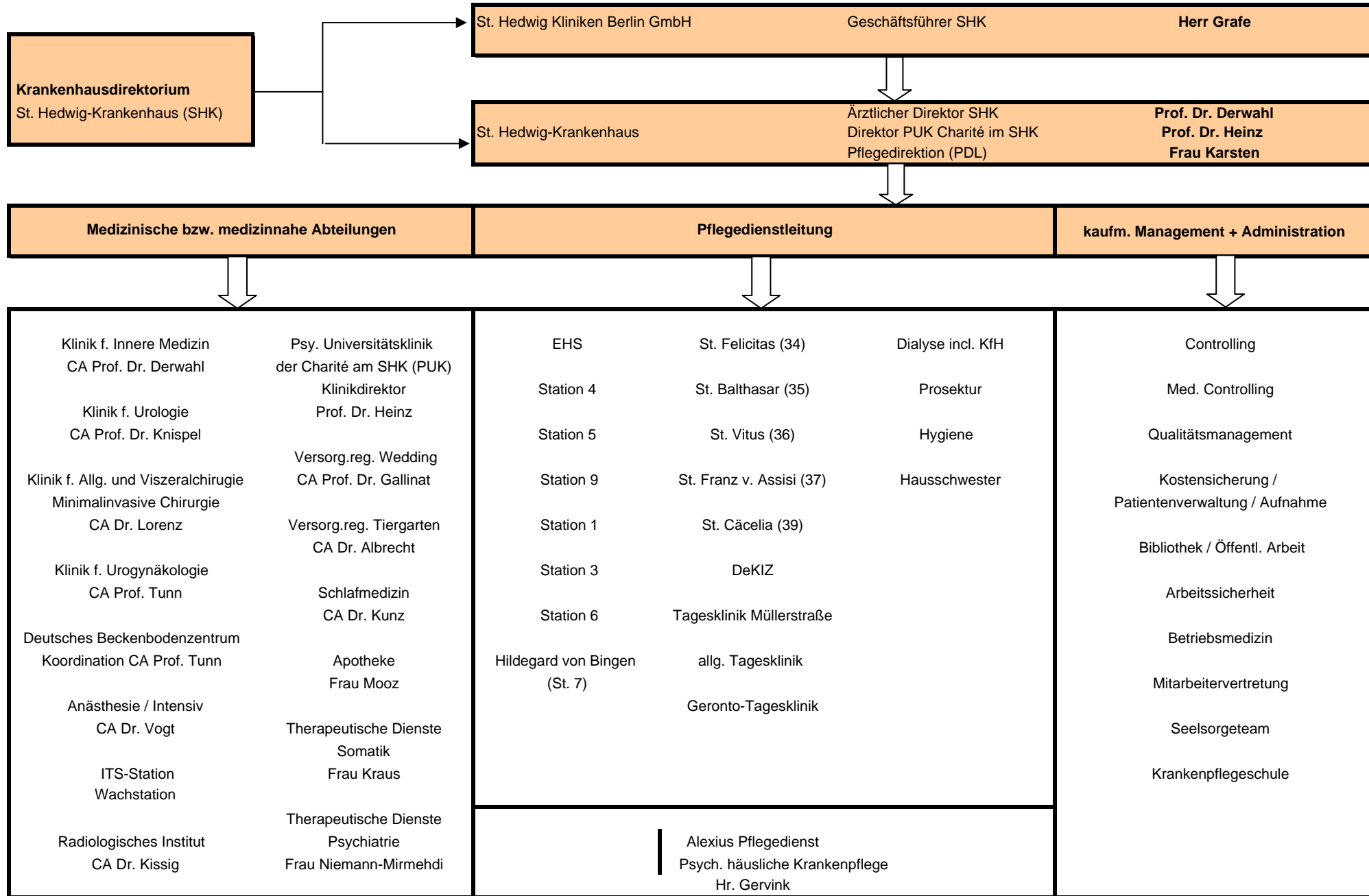


Organigramm - St. Hedwig-Krankenhaus



Die St. Hedwig Kliniken Berlin umfassen das St. Hedwig-Krankenhaus (SHK) in Berlin-Mitte und das Krankenhaus Hedwigshöhe (KHH) in Berlin-Teptow. Sie sind Teil des Unternehmensverbundes der Gesellschaften der Alexianerbrüder.

Weitere Informationen über den Unternehmensverbund und seine einzelnen Unternehmen bzw. Einrichtungen entnehmen Sie bitte der Internet-Seite www.alexianer.de.

